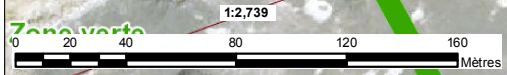
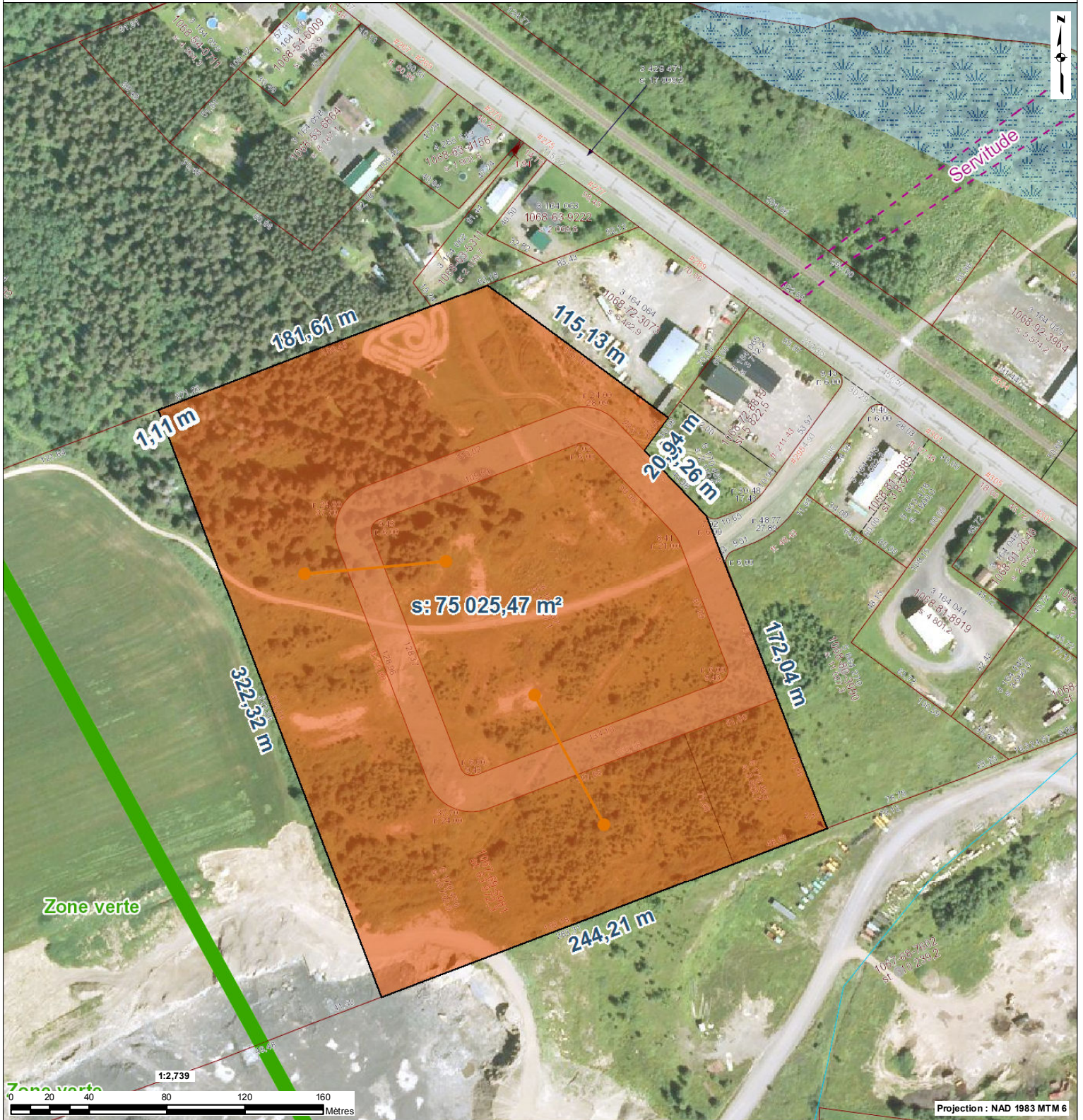


# Zone industrielle Duncan-Dubé / Ville d'Amqui / 418 629-4242



Projection : NAD 1983 MTM 6

<b>Odonyme</b> <i>Nom de rue</i> Odonyme		<b>Unité d'évaluation</b> Flèche de renvoi Connectivité Occupation Mesure de front st : xxx,xx Superficie totale Immatriculation Droit de passage Servitude		<b>Cadastré</b> Flèche de renvoi Rayon de courbure de ligne de lot Mesure de ligne de lot x xxx xxx Numéro de lot xx,xx Mesure de rue s : xxx,xx Superficie de lot [ ] Lot régulier [ ] Réseau routier [ ] Cadastre	
<b>Limite administrative</b> <i>Nom de l'organisation</i> Identification de l'entité municipale Limite municipale Zone verte Identification de la zone agricole Zone verte		# xxx Numéro civique Point d'immatriculation Unité d'évaluation Servitude linéaire Servitude surfacique Hautes eaux Pylône de ligne électrique		<b>Hydrographie</b> Rivière Hydronyme Hydrographie linéaire Hydrographie surfacique	
				<b>Unité de voisinage</b> Identification d'unité de voisinage Unité de voisinage	

Les informations contenues dans le présent site Internet sont la propriété de la MRC de La Matapédia et sont destinées à l'usage exclusif de ses employé(e)s pour fins de consultation ou étude. La MRC de La Matapédia ne se porte aucunement garante de quelque document, donnée ou information contenus sur le présent site Internet. De plus, en cas de divergence entre un texte officiel et le contenu de ce site, le texte officiel a préséance. Copie de tout texte officiel peut être obtenu, moyennant des frais raisonnables, auprès de la mairie de la ville de Amqui. Données produites par : MRC de La Matapédia. Date de la dernière mise à jour : 22 décembre 2020.

